

ThyssenKrupp Steel Europe AG

Direktionsbereich Forschung und Entwicklung

Dr. Hans-Peter Schmitz

24. April 2013



ThyssenKrupp Steel Europe



ThyssenKrupp

- 1. ThyssenKrupp AG – allgemein**
- 2. ThyssenKrupp Steel Europe AG – allgemein**
- 3. Direktionsbereich Forschung und Entwicklung (FuE)**



- 1. ThyssenKrupp AG – allgemein**
2. ThyssenKrupp Steel Europe AG – allgemein
3. Direktionsbereich Forschung und Entwicklung (FuE)



Diversifizierter Industriekonzern: Unsere Business Areas

Geschäftsjahr 2011/2012*



Components
Technology



Elevator
Technology



Industrial
Solutions**



Materials
Services



Steel
Europe

* Fortgeführte Aktivitäten (ohne Inoxum und Steel Americas)

** Zum 01.01.2013 durch Zusammenschluss der Business Areas Plant Technology und Marine Systems entstanden



1. ThyssenKrupp AG – allgemein
- 2. ThyssenKrupp Steel Europe AG – allgemein**
3. Direktionsbereich Forschung und Entwicklung (FuE)



Geschäftsverteilungsplan ThyssenKrupp Steel Europe AG April 2013

ThyssenKrupp Steel Europe AG

Goss ¹⁾²⁾ (Sprecher) Finanzen	Schlenz Personal & Soziales	Lutz Vertrieb	Dr. Fischer ³⁾ Walzen und Veredeln	Dr. Eichelkraut Metallurgie
BA SE Projekt „BiC Reloaded“	Personal	Vertrieb Auto	Forschung und Entwicklung	Umwelt- und Klimaschutz
Dr. Espenhahn	Bailer	N. N.	Prof. Dr. Ferkel	Prof. Dr. Still
Unternehmensplanung	Sicherheit/ Dienstleistungen	Vertrieb Industrie	Walzen und Veredeln DU-Bruckhausen	Roheisen
Dr. Rasim	Geißler	Paffrath	Rohe	Dr. Peters
Controlling/ Rechnungswesen	Gesundheit	Vertriebsstrategie/ -planung	Walzen und Veredeln DU-Beeckerwerth/-Süd	Rohstahl
Smeets	Dr. von Groeling-Müller	Fr. Dr. Denecke-Arnold	Kurke	Liebig
Business Development		Geschäftseinheit Grobblech	Walzen und Veredeln Bochum	Energie- und Anlagenwirtschaft
Sivaji		Dr. Knöll/Lohmeyer/Selbach	Täger	Dr. Joksch
Informations- technologie		Hoesch Hohenlimburg GmbH	Walzen und Veredeln Dortmund/Finnentrop/ Siegerland/Color	Logistics Services ⁴⁾
Dr. Kranz			Dr. Zaum	Dr. Krause
Einkauf/Logistik			TK Rasselstein GmbH	Competence Centre Metallurgie
Fr. Höffken			TK Electrical Steel GmbH	Prof. Dr. Schmöle
Raw Materials and Energy			TK Tailored Blanks GmbH	HKM
Dr. Geimer				

- (1) Zugleich CFO BA AM
- (2) Compliance Executive BA SE
- (3) Zugleich CEO BA AM
- (4) beinhaltet Transporttochtergesellschaften

ThyssenKrupp Steel Europe
AG

Tochtergesellschaften

BA SE Projekt

Beteiligung

ThyssenKrupp Steel Europe



ThyssenKrupp

1. ThyssenKrupp AG – allgemein
2. ThyssenKrupp Steel Europe AG – allgemein
- 3. Direktionsbereich Forschung und Entwicklung (FuE)**



Forschung und Entwicklung entlang der Produktpalette hochwertiger Flachstähle

Automobilindustrie



Elektroindustrie



Maschinen- u. Anlagenbau



Bauwesen



Verpackung



Hausgeräte



ThyssenKrupp Steel Europe – FuE Standorte

● ThyssenKrupp Steel Europe

Direktionsbereich FuE

Duisburg 565 MA*

Bochum 3 MA*

Dortmund 196 MA*

Summe: 764 MA* (davon 380 Dienstleister)

● Geschäftseinheiten / Tochtergesellschaften

Geschäftseinheit Grobblech

Duisburg

Geschäftseinheit Color

Kreuztal

Hoesch Hohenlimburg GmbH

Hohenlimburg

TK Rasselstein GmbH

Andernach

TK Tailored Blanks

GmbH

Duisburg u.

Gelsenkirchen

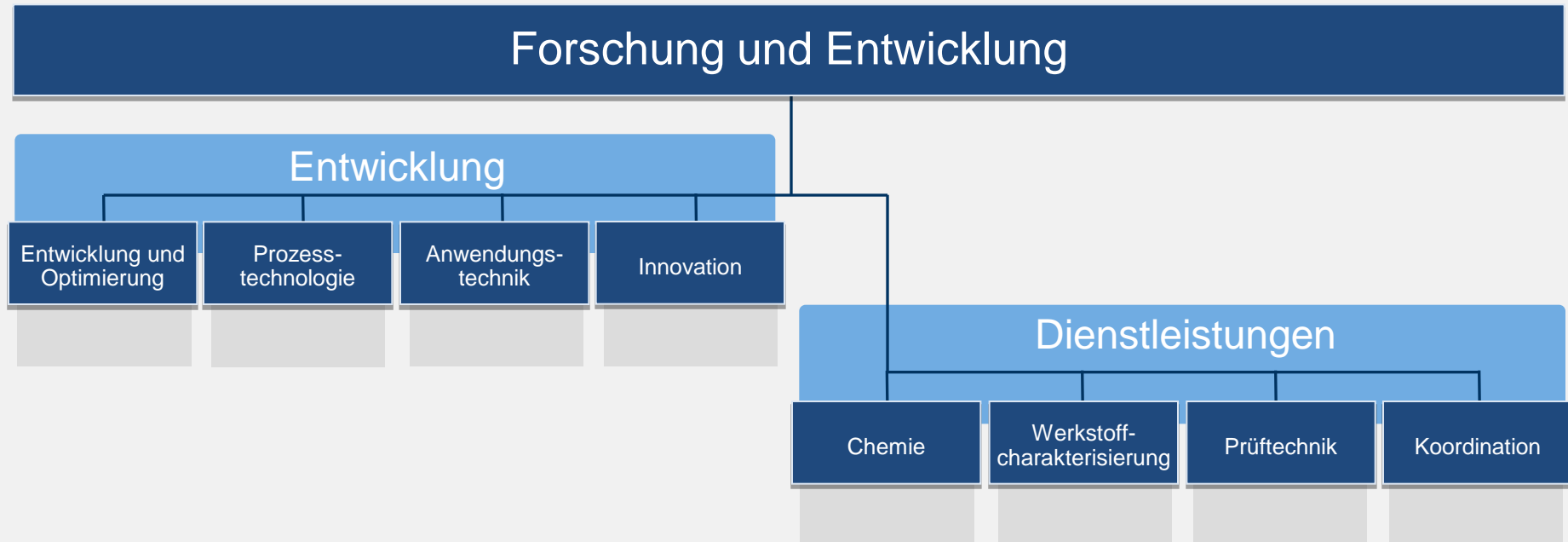
GmbH

Gelsenkirchen



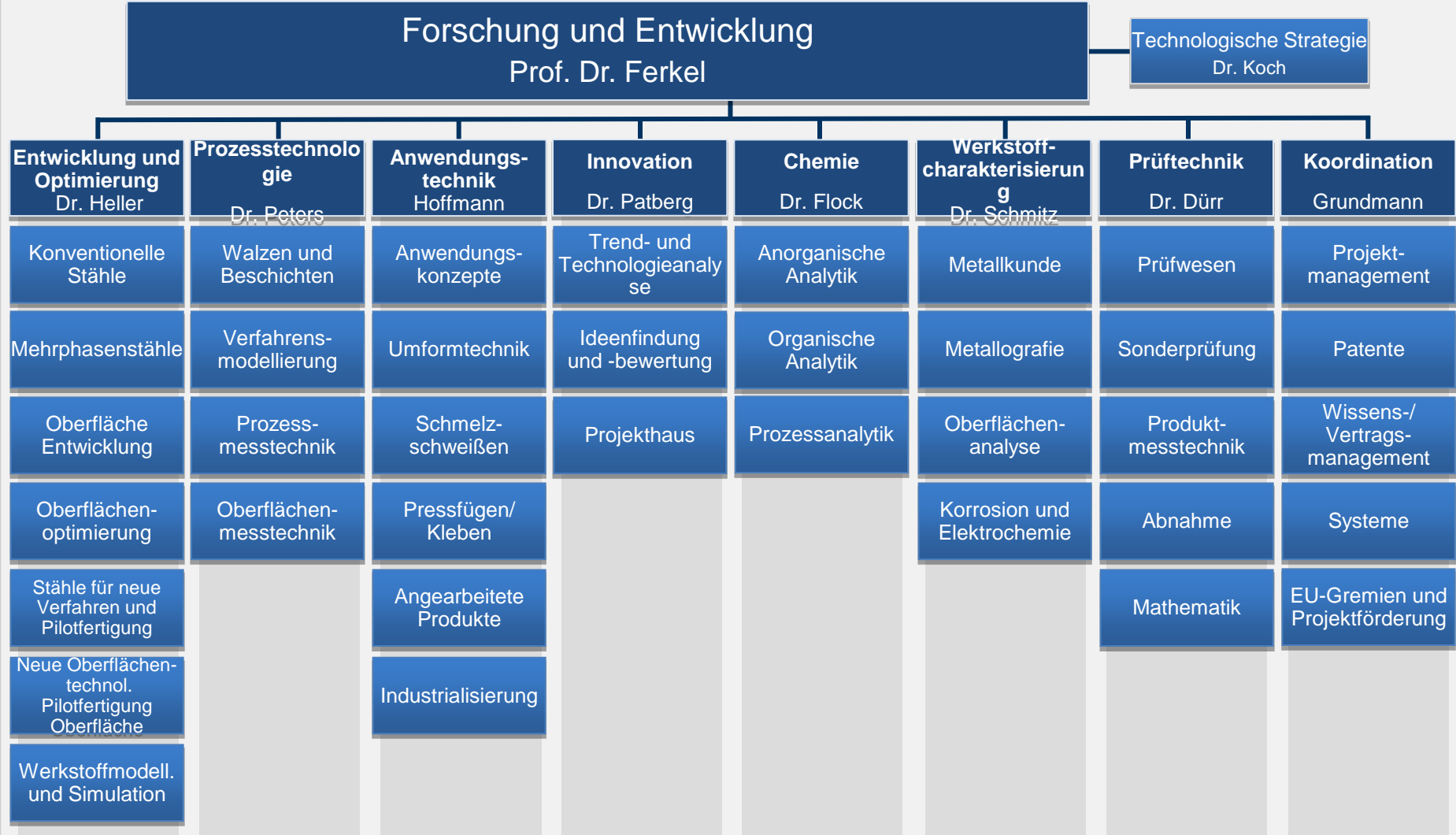
*Mitarbeiteranzahl (MA) zum Stichtag 31.10.2012

Direktionsbereich FuE ist Entwickler und Dienstleister zugleich



Grundlagenforschung erfolgt außerhalb SE-AG

Organisation Direktionsbereich Forschung und Entwicklung – FuE



Aufgabe des Direktionsbereichs Forschung und Entwicklung

- Wir verantworten Forschung und Entwicklung und qualitätsrelevante Dienstleistungen
- Wir sind ein kompetentes Dienstleistungszentrum für unsere Betriebe, den Vertrieb und die Kunden
- Wir stellen die Durchgängigkeit von der Idee bis zur Umsetzung sicher
- Wir stellen den internen und externen Kunden in den Fokus unserer Aktivitäten
- Wir fördern den Wissenstransfer in andere Konzernbereiche
- Wir stärken aktiv mit Innovationen die Zukunftsfähigkeit des Unternehmens



Leitsätze des Direktionsbereichs Forschung und Entwicklung

Wir entwickeln aus Ideen Produkte und Prozesse und optimieren diese zum Nutzen unserer Kunden, unseres Unternehmens und unserer Mitarbeiter

Wir konzipieren branchenspezifische Anwendungen

Wir stellen mit unseren Dienstleistungen die Qualität unserer Produkte sicher

Wir multiplizieren Wissen durch aktive Vernetzung und fördern dadurch neue Lösungen

Wir analysieren gesellschaftliche und technologische Trends und leiten daraus Strategien für das Unternehmen ab

Unsere Mission

Wir gestalten die Zukunft unseres Unternehmens

Unser Fokus

Unsere Produkte und Dienstleistungen sind geprägt durch hohen Kundennutzen und Beitrag zum Unternehmenserfolg

Maßgeschneiderte Stähle, Oberflächen u. Verarbeitungstechnologien

FuE-Aktivitäten bei ThyssenKrupp Steel Europe

Werkstoff-Technologie

Werkstoffe und Prozesse

- ➔ Entwicklung
- ➔ Optimierung



Oberflächen-Technologie

Oberfläche und Prozesse

- ➔ Entwicklung
- ➔ Optimierung



Innovation, Scouting u. Idea

- ➔ Zukünftige Produkte, Prozesse,

Service und Geschäftsmodelle

Anwendungs-Technologie

- ➔ Konzepte
- ➔ Halbzeuge
- ➔ Füge – und Umformverfahren
- ➔ Fertigungsverfahren

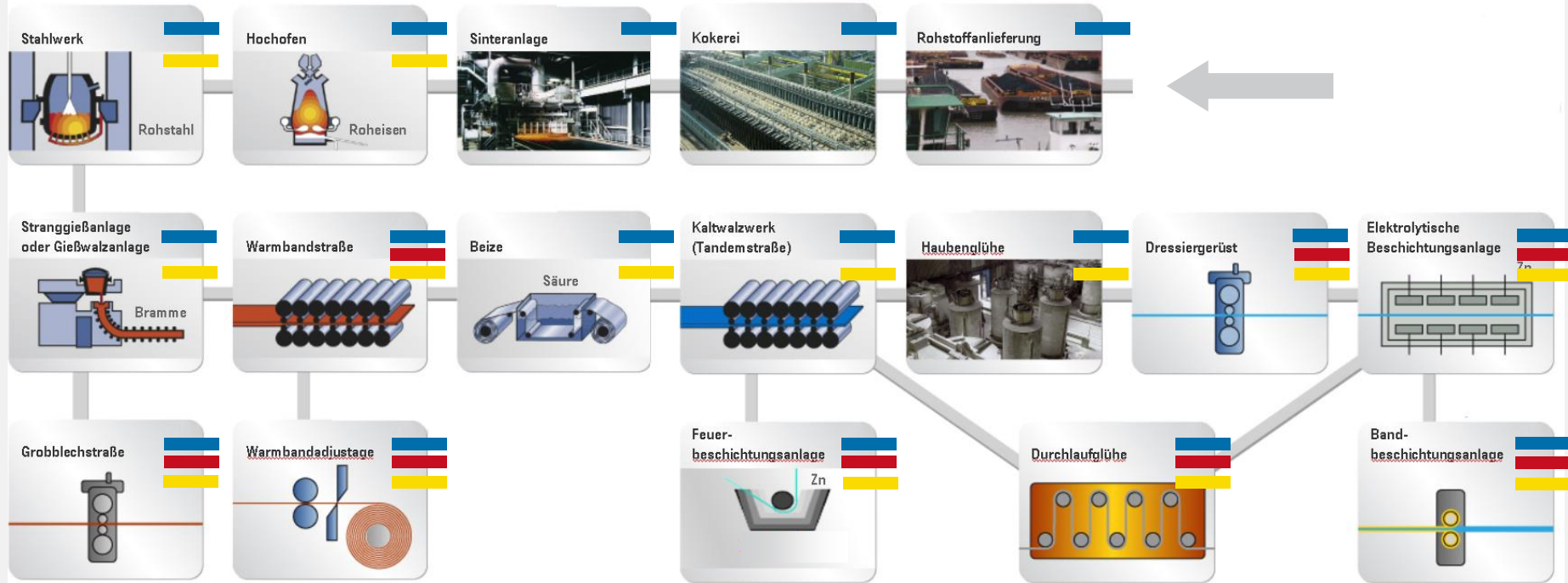


Prozess-Technologie

- ➔ Prozessoptimierung vom Hochofen bis zum Kaltband
- ➔ Numerische u. physikalische Prozessmodellierung
- ➔ Betriebliche Messtechnik und Inbetriebnahme
- ➔ Innovative Produktionsverfahren
- ➔ Strategische Anlagenweiterentwicklung u. Benchmarks



DB Forschung und Entwicklung - Leistungen für die Betriebe



Konzern-
töchter

Chemische
Analytik

Probendurchsatz p.M.: ∅
60.000
(inkl. Prozessanalytik)

Weitere Dienstleistungen sind z.B. Beratungsleistungen, Schadensanalysen, Messtechnik etc.

Prüftechnik

Probendurchsatz p.M.: ∅
80.000
Zeugnisdurchsatz p.M.: ∅
40.000

Werkstoffcharak.

Anz. Prüfungen p.M.: ∅
3.000

► Hohe Effektivität durch enge Verzahnung von Forschung und Entwicklung und Produktion

Forschung und Entwicklung (FuE)
Begrüßung GDOES-Anwendertreffen
Datum: 24.04.2013

